



PROTOCOLO DE SEGURIDAD E HIGIENE

**COVID-19**

En Cascadas de Tamasopo estamos comprometidos por el bienestar de nuestra comunidad, salvaguardar la salud y seguridad de nuestros visitantes, huéspedes, colaboradores y proveedores.

Queremos convertirnos en un refugio para todos nuestros visitantes, huéspedes, colaboradores y proveedores en el que se puedan sentir tan seguros como en casa.

Consideramos que podremos colaborar y juntos fortalecer a México. Este es el momento de estar unidos para superar esta prueba difícil pero que nos ayudará a mejorar como sociedad responsable con su entorno y a entender que en este maravilloso planeta de inmensos recursos naturales somos solo huéspedes no los dueños.





# PROTOSCOLOS GENERALES

PARA NUESTROS VISITANTES



## PROTOCOLO DE INGRESO A INSTALACIONES

### Cubre bocas

A la llegada de los visitantes, nuestro personal de entrada se asegurará de que todo peatón cuente con su respectivo cubrebocas al pasar a taquilla.

Nuestro personal de taquilla estará equipado con guantes, cubrebocas, protector facial y contarán con barrera física para protección entre colaboradores y visitantes.

El cubrebocas deberá ser adecuado y en buenas condiciones para permitir el acceso.

### Toma de temperatura

Se lleva a cabo la toma de temperatura con el termómetro infrarrojo a toda persona que dese ingresar, desde el primer contacto presencial (taquillas y automóvil). La persona que marque una temperatura mayor a 37.5°C no podrán entrar al parque y se les informará de los posibles lugares donde puedan ser atendidos.

### Desinfección

A todas las personas que ingresen al parque, trabajadores, proveedores y visitantes, habiendo pasado el filtro de temperatura se les proporcionará gel base alcohol al 70% para el lavado de manos y se verificará que cuenten con cubrebocas para su ingreso.

Se cuenta con tapetes con la solución desinfectante de hipoclorito de sodio con concentración de al menos 0.5% renovando la solución cada que sea necesario.

Posterior a la desinfección podrán ingresar a las instalaciones del parque, restaurantes, áreas recreativas, río, áreas de servicios sanitarios, regaderas, vestidores, lockers, donde de igual forma el personal le indicará las medidas de nuestro protocolo con respecto a sana distancia e higiene, dirigido a prevenir y mitigar al máximo los riesgos de contagio.

\*Nota: si vienen en grupo, y alguno de los integrantes presenta algún síntoma como temperatura mayor a 37.5°C, se negará el acceso a todos los integrantes de dicho grupo para prevenir la cadena de contagios.

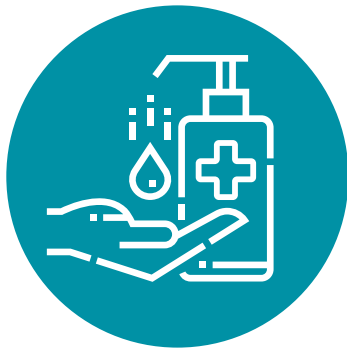
## PROTOCOLO DE INGRESO A INSTALACIONES



USO DE  
CUBREBOCAS  
OBLIGATORIO



TOMA DE  
TEMPERATURA



USO DE GEL  
ANTIBACTERIAL



LIMPIEZA DE  
ZAPATOS EN  
TAPETE SANITIZANTE

## DENTRO DE LAS INSTALACIONES PROTOCOLO DE SEÑALIZACIÓN

Se cuenta con señalizaciones para:

Recomendaciones generales de higiene en áreas de clientes, colaboradores y proveedores.

Procedimiento de lavado y desinfección de manos en áreas de clientes, colaboradores y proveedores.

Distanciamiento físico de 1.5 metros en áreas destinadas a filas de acceso o cualquier área de concentración de personas.

Capacidad máxima de personas y/o sugerencia de mantener distanciamiento físico en diferentes áreas abiertas y cerradas.

Medidas específicas de higiene implementadas en ciertos servicios como restaurantes o actividades.

Estaciones de gel desinfectante y/o lavado de manos en mapas referenciales de parques.

## SEÑALÉTICA DE DISTANCIAMIENTO DENTRO DEL PARQUE



## SEÑALÉTICA DE HIGIENE Y SALUD DENTRO DEL PARQUE

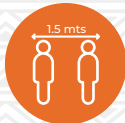


CICLO DE  
SEGURIDAD

### RECUERDA SEGUIR ESTOS CONSEJOS



SIGUE LAS  
INDICACIONES  
DEL PERSONAL



MANTEN LA  
SANA DISTANCIA  
DE 1.5 MTS



USO DE  
CUBREBOCAS  
OBLIGATORIO



LAVA TUS MANOS  
ANTES Y DESPUÉS  
DE USAR EL W.C.



EVITA EL  
SALUDO DE  
MANO, BESO  
Y/O ABRAZO



EVITA TOCAR  
TU ROSTRO



CONSERVA TU  
DISTANCIA ENTRE  
MESAS DE COMIDA



AL TOSER O  
ESTORNUDAR  
CUBRE TU CARA  
CON EL ANTEBRAZO



CONSERVA TU  
DISTANCIA ENTRE  
MESAS DE COMIDA

**¡JUNTOS VENCEREMOS LA PANDEMIA!**



CICLO DE  
SEGURIDAD

### MEDIDAS DE SALUD EN LOS ALIMENTOS

#### AL PREPARARLOS



LAVA Y DESINFECTA  
TUS MANOS



COLOCA TU  
EQUIPO DE  
PROTECCIÓN



LIMPIA Y  
DESINFECTA TU  
ÁREA DE TRABAJO



LAVA Y DESINFECTA  
LOS ALIMENTOS



COCINA LOS ALIMENTOS  
A UNA TEMPERATURA  
MAYOR A 70°



CONSERVA LA CADENA  
DE FRIO, Y MANTEN LA  
COMIDA DENTRO DE TUPPERS  
O CUBIERTOS CON PAPEL FILM

#### SERVICIO AL CLIENTE



LAVA, LIMPIA Y DESINFECTA  
SUPERFICIES E INSTRUMENTOS



COLOCA TU  
EQUIPO DE  
PROTECCIÓN



CONSERVA LA DISTANCIA  
ENTRE MESAS DE COMIDA  
Y COMENSALES



ENTREGA EL MENÚ  
Y AL RECORDERLO  
LIMPIA Y DESINFECTA



PROTEGE LOS ALIMENTOS  
AL MOMENTO DE SERVIR  
(EVITA LA MANIPULACION  
CONSTANTE DE LOS MISMOS)



ENTREGA LA CUENTA  
TOTAL Y REALIZA EL  
COBRO



RECIBE EL  
DINERO / TARJETA  
Y ENTREGA EL CAMBIO



LIMPIA Y DESINFECTA  
TUS MANOS Y LOS  
OBJETOS UTILIZADOS



## SEÑALÉTICA DE HIGIENE Y SALUD DENTRO DEL PARQUE



CICLO DE  
SEGURIDAD

### LAVADO DE MANOS

CON EL SIGUIENTE PROTOCOLO TUS  
MANOS Y SALUD ESTARÁN SEGURAS



MOJA TUS MANOS



APLICA JABÓN



FROTA LAS PALMAS



FROTA EL DORSO DE  
AMBAS



ENTRELAZA TUS  
DEDOS



POR LOS NUDILLOS



LOS PULGARES



LAS UÑAS DE LOS  
DEDOS



ENJUAGA TUS MANOS



UTILIZA UNA TOALLA DE  
PAPEL PARA CERRAR LA  
LLAVE



SECA TUS MANOS CON UNA  
TOALLA DE PAPEL O PAPEL  
DE BAÑO



TUS MANOS YA ESTÁN  
LIMPIAS

RECUERDA EL LAVADO DE MANOS  
DEBE DURAR MIN 20 SEGUNDOS



CICLO DE  
SEGURIDAD

### MEDIDAS DE SALUD EN EL TRABAJO

#### AL LLEGAR AL TRABAJO



LAVA Y DESINFECTA  
TUS MANOS



COLOCA TU  
EQUIPO DE  
PROTECCIÓN



LIMPIA Y  
DESINFECTA TU  
ÁREA DE TRABAJO

#### ATENCIÓN AL CLIENTE



RESPECTA LA  
SANA DISTANCIA  
ENTRE CLIENTES  
Y ASOCIADOS



RECIBE EL  
DINERO / TARJETA  
Y REGRESA  
EL CAMBIO



ENTREGA EL  
BOLETO Y  
DESINFECTA TUS  
MANOS

#### AL FINALIZAR LA JORNADA



LIMPIA Y DESINFECTA  
EL ÁREA DE TRABAJO  
Y LOS INSTRUMENTOS  
UTILIZADOS



LAVA Y DESINFECTA  
TUS MANOS



RETIRA TU EQUIPO DE  
PROTECCIÓN Y DE SER  
NECESARIO TIRA EL MATERIAL  
EN EL CONTENEDOR  
CORRESPONDIENTE



# PROTOCOLOS PARA CONTROL DE ÁREAS COMUNES

## PROTOSCOLOS PARA CONTROL DE ÁREAS COMUNES

### ÁREA DE RESTAURANTES

Para la desinfección de manos, el visitante tiene disponible en la entrada de cada uno de nuestros restaurantes un pedestal con gel desinfectante a base de alcohol al 70%.

Después de cada servicio se limpian y desinfectan las superficies de mesas y sillas.

Cada menú físico, antes de entregar al visitante y al cierre del restaurante es desinfectado.

Como parte del proceso de montaje de cubiertos y mantelería, nuestros meseros entregan los cubiertos limpios y desinfectados, así como las servilletas limpias, a cada visitante en su mesa.

No se usan los manteles en mesas por ser una superficie que pueda tener bacterias.

Se reduce el aforo en restaurantes a un 50% y se aumenta la distancia entre mesas.

## PROTOCOLOS PARA CONTROL DE ÁREAS COMUNES INGRESO AL RÍO

Ponga en práctica el distanciamiento social manteniendo una distancia de al menos 2 metros de las demás personas dentro del agua.

Si no está enfermo ni presenta los síntomas del COVID-19, puede ingresar al río siempre y cuando tome las medidas ecesarias para reducir la propagación del COVID-19.

No hay evidencias que demuestren que el COVID-19 pueda propagarse entre los seres humanos a través del agua. Un mantenimiento y desinfección (con cloro y bromo) adecuados en áreas de uso común deberían resultar eficaz para combatir el COVID-19.

La natación y otras actividades acuáticas son excelentes opciones para realizar la actividad física necesaria para llevar una vida saludable.



## PROTOCOLOS PARA CONTROL DE ÁREAS COMUNES ÁREA DE JUEGOS Y ATRACCIONES

El parque Cascadas de Tamasopo cuenta con una serie de juegos para toda la familia. Área de juegos infantiles, puentes de retos, trampolines, mecate para saltos y tirolesa.

En base a los lineamientos emitidos por las autoridades de salud, los únicos juegos disponibles para uso serán: trampolines, mecate para saltos y tirolesa.

Permanecerán cerrados por seguridad: Área de juegos infantiles y Puentes de retos.

Con el fin de prevenir y mitigar al máximo los riesgos de contagio, hemos colocado en todas las instalaciones en Cascadas de Tamasopo, dispensadores de gel desinfectante a base de alcohol al 70% así como en las entradas y salidas de cada instalación y puntos de venta.



# RESPONSABILIDAD DE NUESTROS CLIENTES

## RESPONSABILIDAD DE NUESTROS CLIENTES

Les pedimos a nuestros clientes ser muy cuidadosos con alguna persona como población vulnerable mayores de 60 años, con necesidades especiales o con alguna condición médica principalmente si estas no son debidamente controladas, por ésta razón exhortamos:

Reprogramar su visita en caso de no sentirse físicamente bien.

Utilizar el cubrebocas adecuado o algún otro equipo de protección personal que permita la salvaguarda de su salud y la de todos.

Acercarse al área de Primeros Auxilios en caso de sentirse físicamente mal durante su estancia, o bien, hacerle saber a uno de nuestros colaboradores quienes llevan a cabo acciones concretas bajo los protocolos establecidos para salvaguardar la salud de todos.

### IMPORTANTE:

Las personas asintomáticas contagiadas con COVID-19, incrementan el riesgo de contagio al no ser detectadas, por tanto, cualquier interacción que realicen nuestros clientes con el público en general son su responsabilidad, por lo que no podemos garantizar que no estarán expuestos a cualquier contagio durante su estancia.

## RESPONSABILIDAD DE NUESTROS CLIENTES

Estamos seguros que al llevar acabo este protocolo, permitirá que la reapertura gradual, ordenada y cauta de los parques turísticos de la zona huasteca sea exitosa. Además de fomentar una nueva cultura laboral en materia sanitaria y de protección para trabajadores y visitantes.

Confirmamos que el retorno exitoso a los espacios naturales y turísticos es necesario, y requiere la participación conjunta de todos los niveles de sociedad y gobierno.

